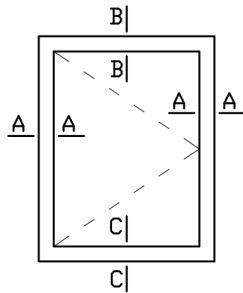
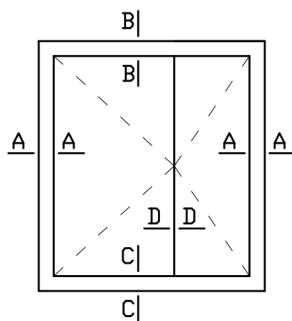


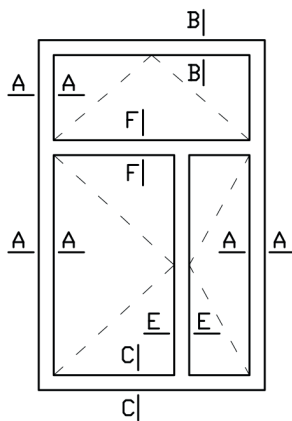
## SYSTEM Termoplus 78 - Übersicht der einzelnen Optionen



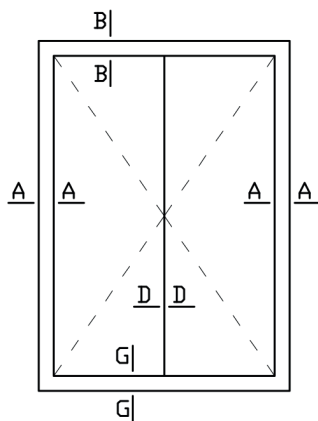
Einteiliges einreihiges Fenster



Zweiteiliges einreihiges Fenster, beweglicher Pfosten

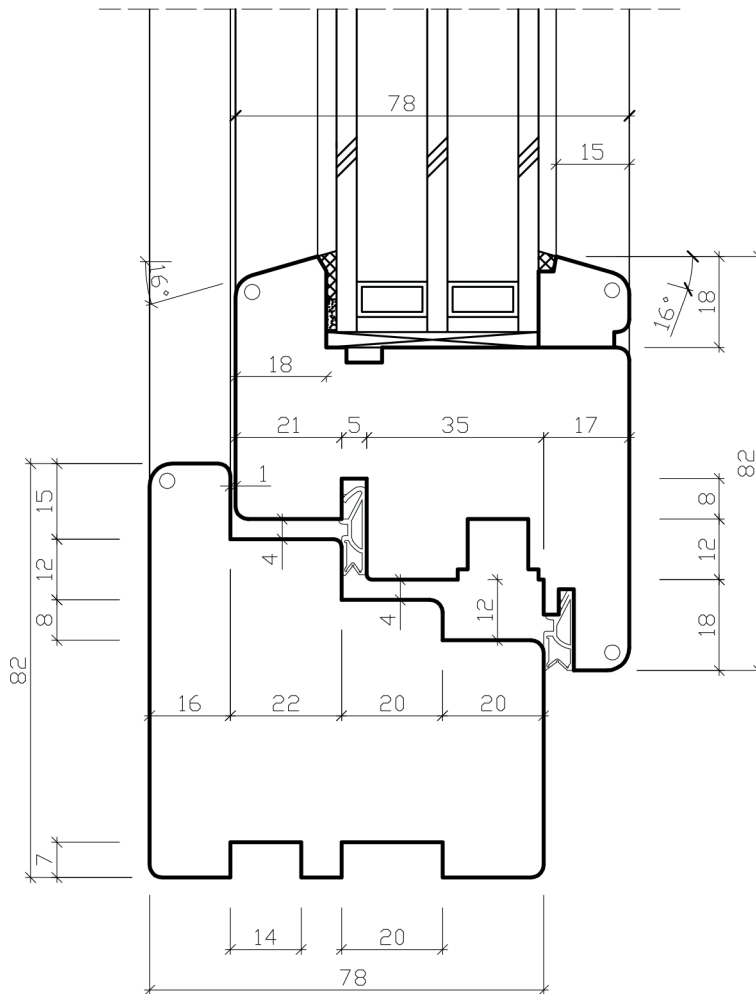


Zweireihiger, feststehender Pfosten



Zweiteilige Balkontüren

HORIZONTALSCHNITT - FENSTER,  
 BALKON  
 A<sub>1</sub>-A<sub>1</sub>

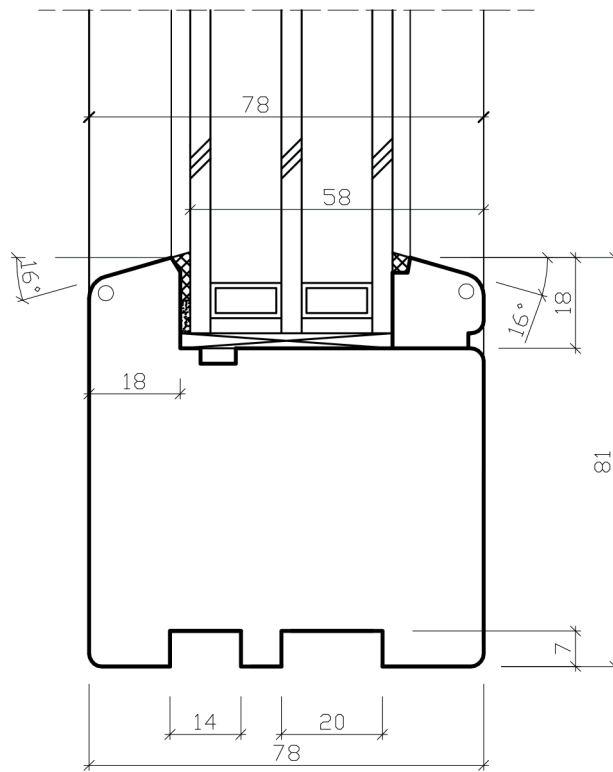


Außenränder:

○ R=4,5mm

Termoplus 78 | Sektion A<sub>1</sub>-A<sub>1</sub> | Skala: 1:1.5

HORIZONTALSCHNITT - FESTVERGLASUNG  
A2-A2

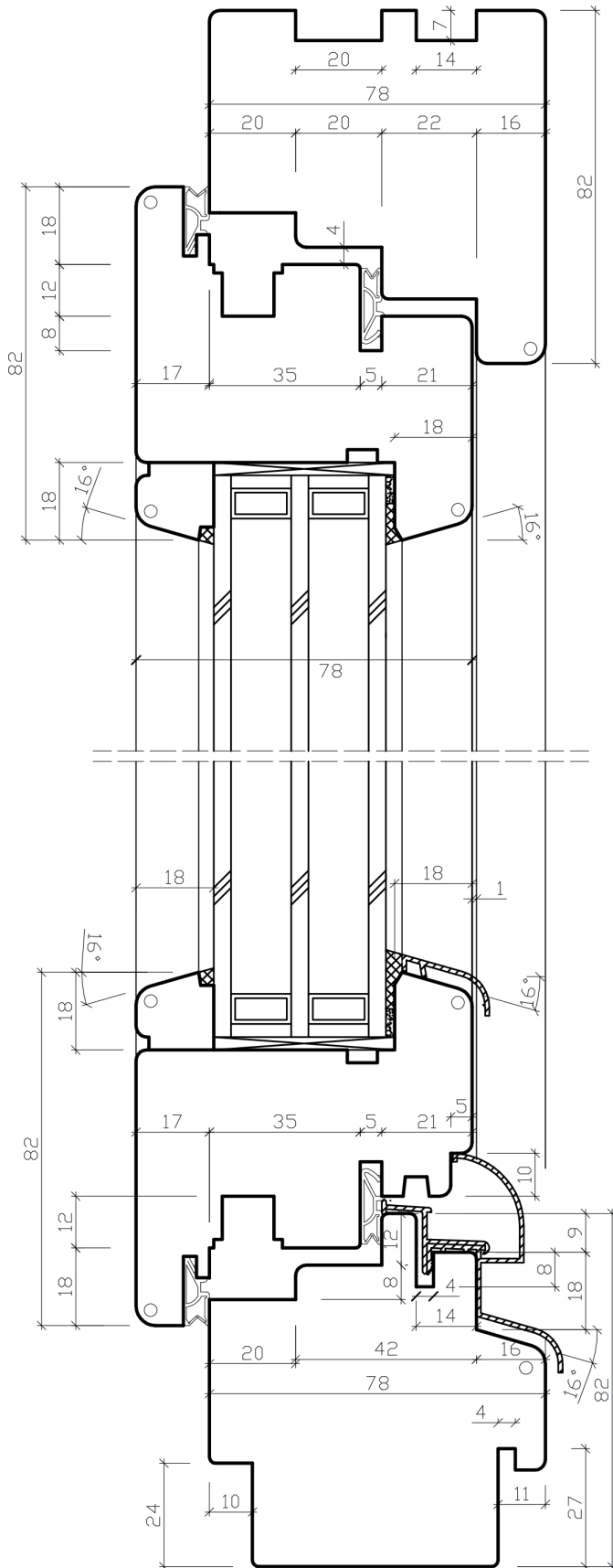


Außenränder:

○ R=4,5mm

Termoplius 78 | Sektion A2-A2 | Skala: 1:1.5

VERTIKALSCHNITT DER FENSTER



B-B

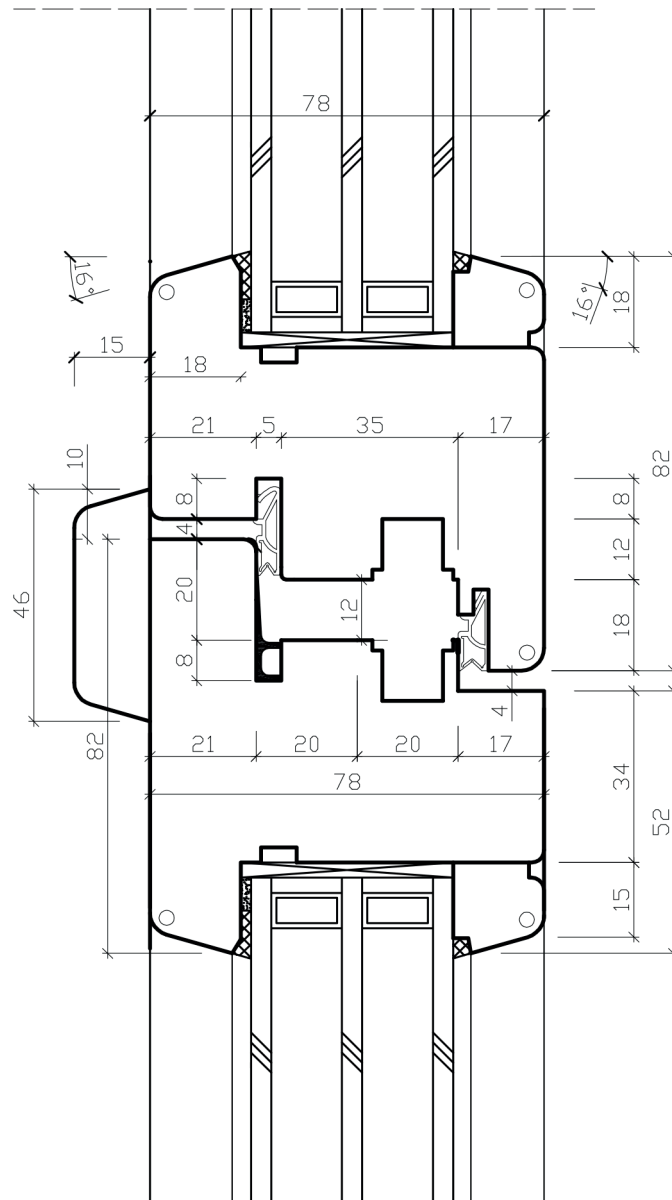
C-C

Außenränder:

○ R=4,5mm

Termoplus 78 | Sektion B-B i C-C | Skala: 1:1.5

HORIZONTALSCHNITT - BEWEGLICHER PFOSTEN  
D-D

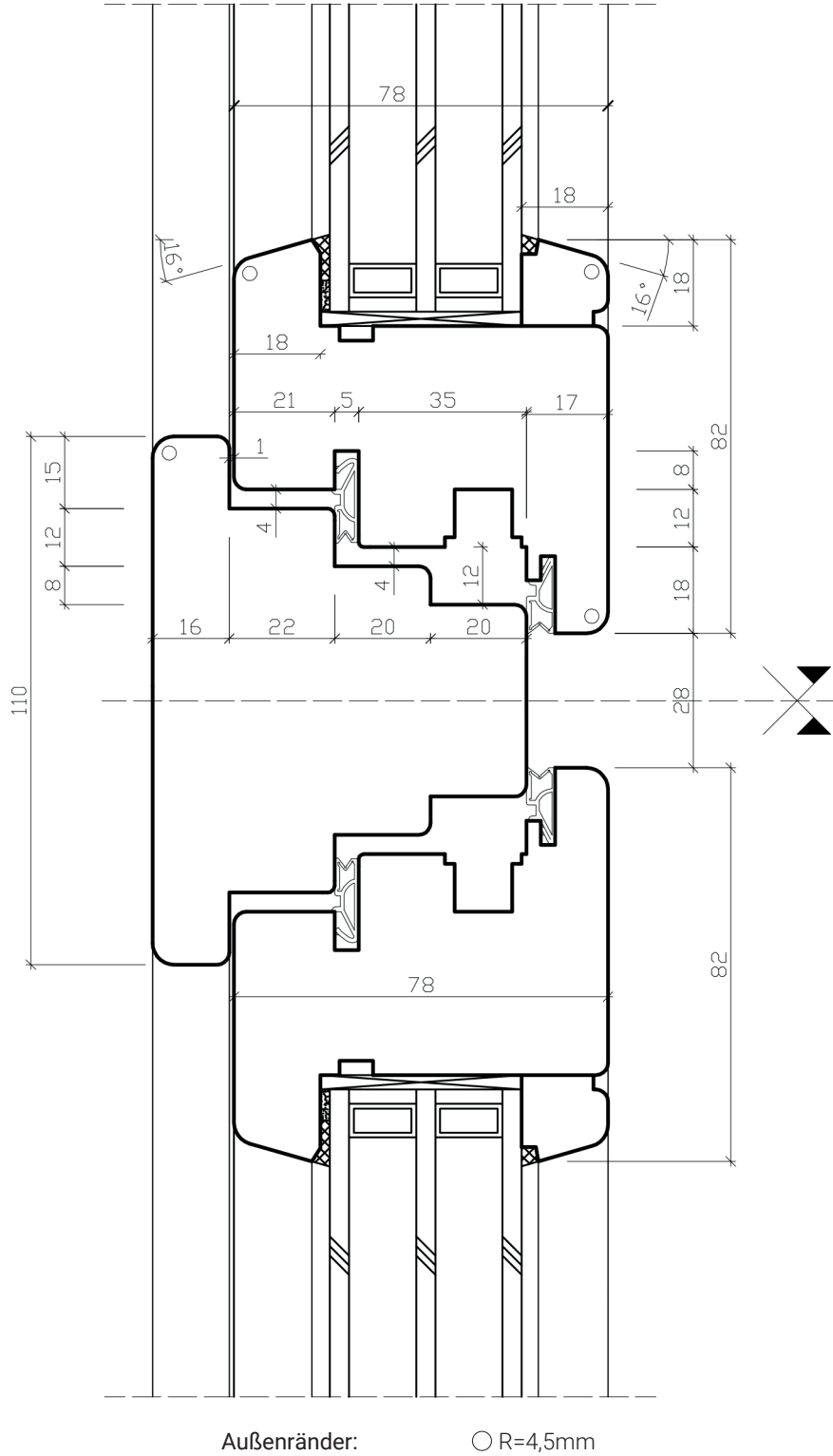


Außenränder:

○ R=4,5mm

Termoplus 78 | Sektion D-D | Skala: 1:1.5

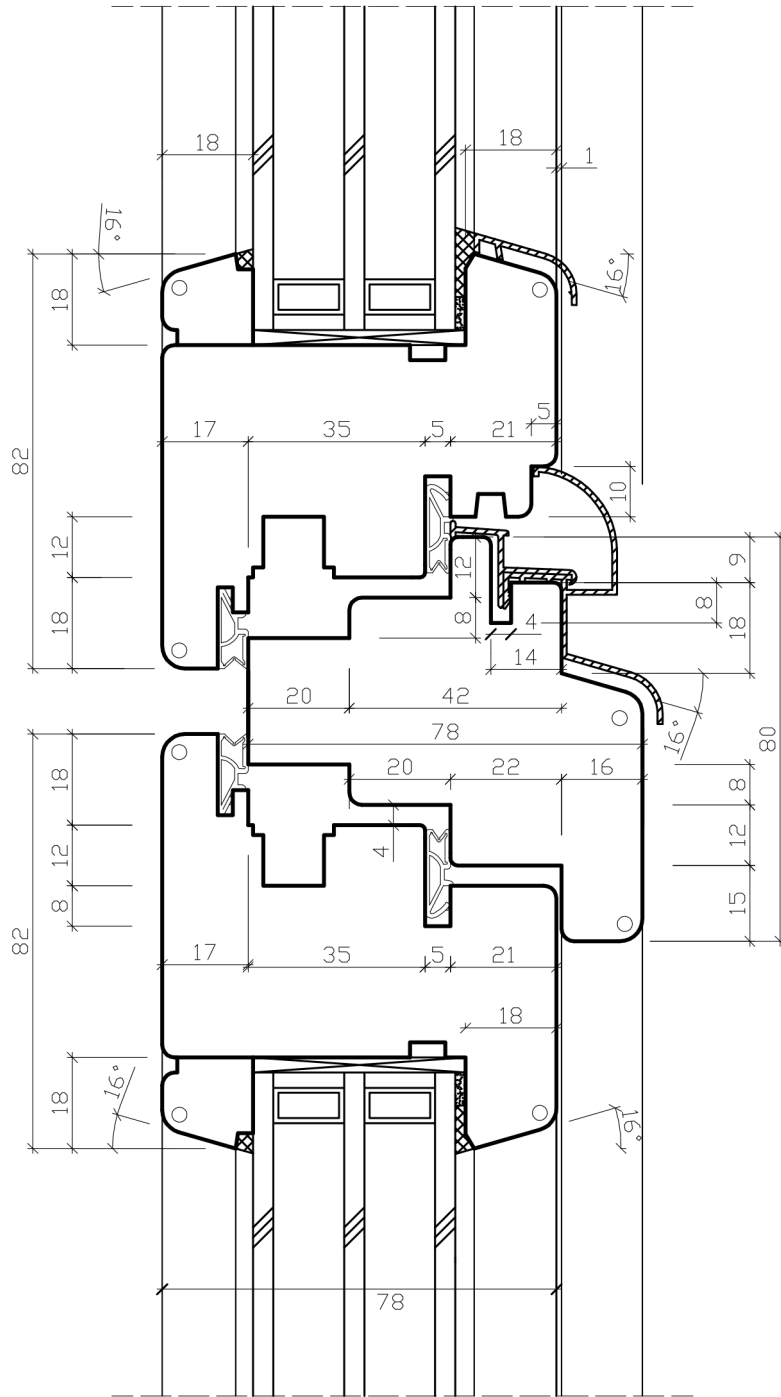
HORIZONTALSCHNITT - FESTER PFOSTEN  
E-E



TermoPlus 78 | Sektion E-E | Skala: 1:1.5

VERTIKALSCHNITT - QUERHOLZ

F-F

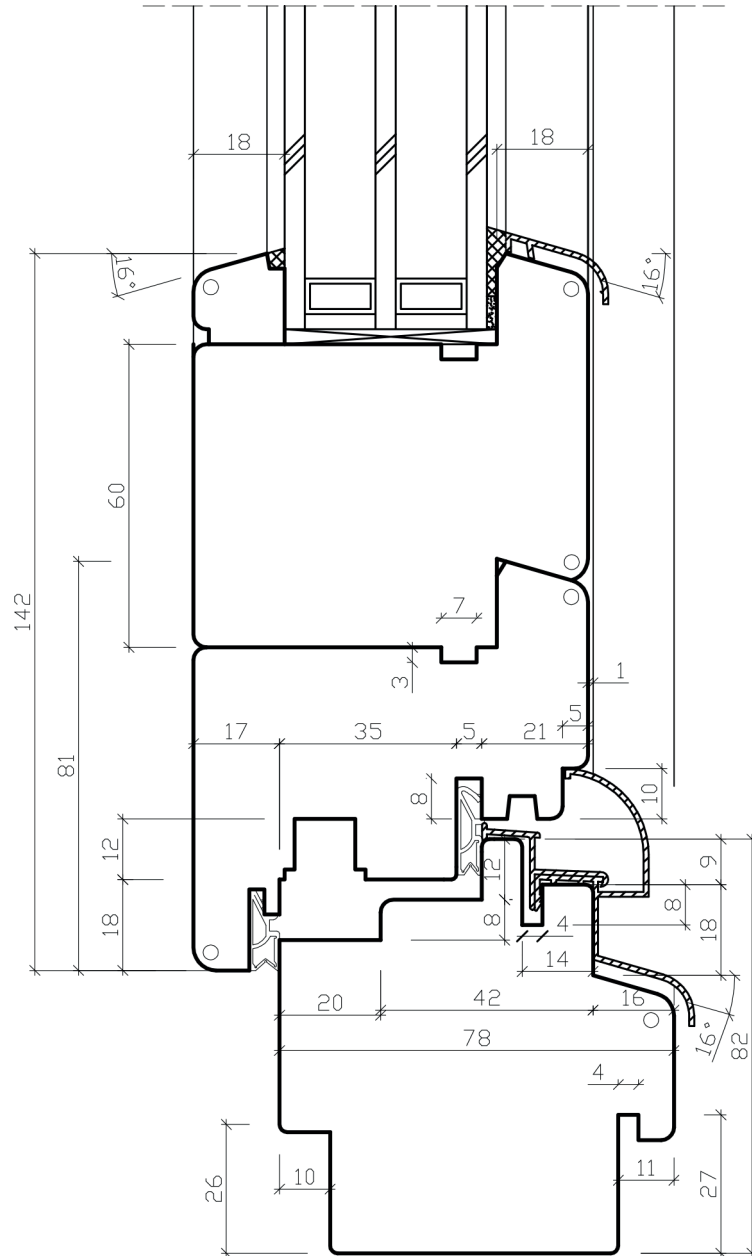


Außenränder:

○ R=4,5mm

Termoplus 78 | Sektion F-F | Skala: 1:1.5

VERTIKALSCHNITT - BALKON  
 G-G



Außenränder:

○ R=4,5mm

Termoplus 78 | Sektion G-G | Skala: 1:1.5